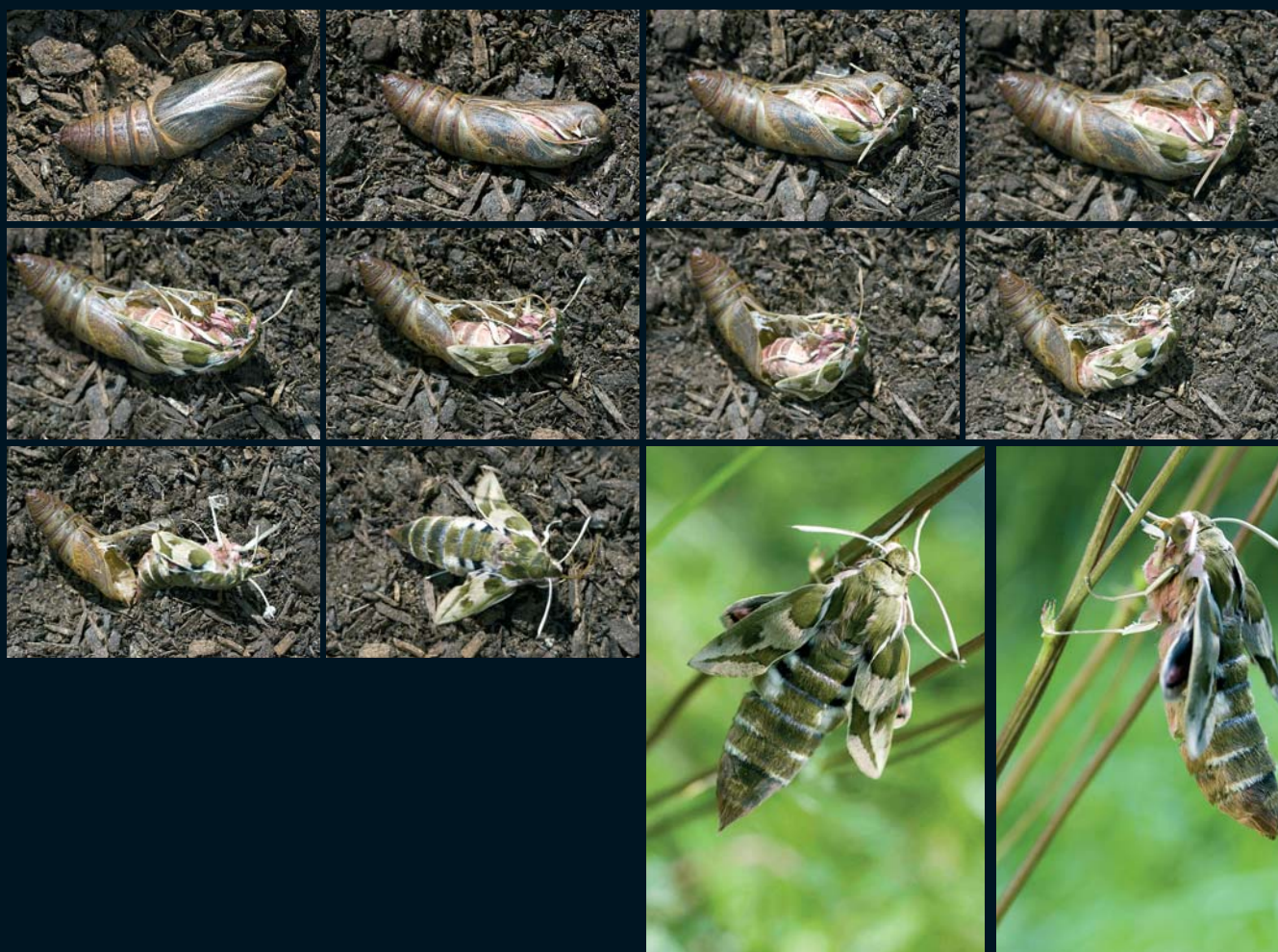




Par Philippe Lebeaux

La métamorphose du **Sphinx de l'euphorbe**





Hyles euphorbiae (Lépidoptère Sphingidé), de la chenille (qui se nourrit d'euphorbe ésule et d'euphorbe petit-cyprès) à l'imago (papillon agile butineur, en vol stationnaire devant la fleur) en passant par la chrysalide (qui hiverne dans le sol). L'espèce est acclimatée en Amérique du Nord depuis 1965 comme agent de lutte biologique contre ces deux mauvaises herbes (elles-mêmes introduites au XIX^e siècle) toxiques pour le bétail.



L'auteur

Philippe Lebeaux est reporter photographe et concepteur graphique
Bât. F4, chemin des Hermières
69340 Francheville
Courriel : plebeaux@neuf.fr
www.animailles.com
tél. 04 78 59 97 36

La chenille âgée du Sphinx de l'euphorbe a fait la couverture du n° 129 d'*Insectes*.